

## **HYLO COMOD Kullanım Bilgileri**

### **HYLO-COMOD® 10 mL Göz Damlası**

Sodyum Hiyalüronat 1 mg / mL

Çevresel faktörlerden dolayı gözde yabancı cisin hissiyatı, yanma ve kuruluk durumlarında, göz yüzeyinin daha iyi nemlendirilmesi amacıyla kullanılır.

### **Koruyucu içermeyen steril solüsyon**

#### **HYLO-COMOD® Nedir?**

HYLO-COMOD®, gözün doğal bir bileşeni olan sodyum hiyalüronat (1 mg / mL), ayrıca sorbitol, sitrat tampon solüsyonu ve su ihtiva eden, fosfat ve koruyucu madde içermeyen steril bir solüsyondur.

#### **HYLO-COMOD® Ne İçin Kullanılır?**

Çevresel faktörlerden dolayı gözde yabancı cisin hissiyatı, yanma ve kuruluk durumlarında, göz yüzeyinin daha iyi nemlendirilmesi amacıyla kullanılır.

#### **HYLO-COMOD® Ne Zaman Kullanmalıdır?**

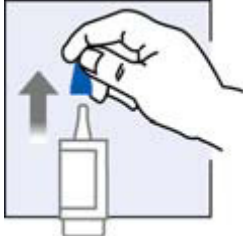
Göz dokusunun işlevini tam olarak yerine getirebilmesi için, devamlı olarak gözyaşı tabakası ile nemlendirilmesi gerekir. Göz yüzeyinin nemini yitirdiği zamanlarda gözler kolayca yorulabilir, yabancı cisim hissiyatı, batma ve yanma görülebilir. Araba veya uçaklarda olduğu gibi klimalı ortamlarda bulunulduğunda, uzun süre bilgisayar ekranına bakıldığında, televizyon izlendiğinde ya da gece araç kullanımında normalde gözün yüzeyini kaplayan doğal gözyaşı tabakası daha çabuk bozulur.

HYLO-COMOD® hiyalüronik asidinin sodyum tuzunu içermektedir. Bu madde hem gözde hem de vücudun başka bölümlerinde bulunan doğal bir maddedir. Özel fiziksel karakteristiği sayesinde göz yüzeyinde eşit, stabil ve uzun ömürlü nemlendirici bir film

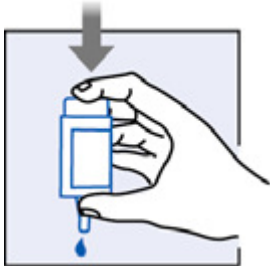
tabakası oluşturur. Görüşü zayıflatıp bozmadan, oluşturduğu uzun ömürlü nemlendirici film tabakasıyla gözü kuruluktan ve irritasyondan korur.

Kontak lensler, kullanıldığında herhangi bir rahatsızlığa sebebiyet vermemesi için, göz içerisinde yeterli gözyaşı sıvısı içerisinde yüzmek durumundadır. HYLO-COMOD® göz yüzeyi üzerinde rahatlatıcı, uzun süreli koruyucu bir film tabakası oluşturduğu, herhangi bir birikme ve krust (kabuk) oluşturmadığı için yumuşak ya da sert kontak lensler ile beraber konforlu bir şekilde kullanılabilir.

### **HYLO-COMOD® Nasıl Kullanılır?**



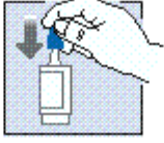
Kullanmadan önce koruyucu kapağı çıkartınız.



Lütfen HYLO-COMOD®'u ilk kullanırken şişenin damlatma ucu aşağıya gelecek şekilde ters çeviriniz ve şişe tabanına şişenin ucundan ilk damla çıkıncaya kadar bastırınız. Artık şişe kullanıma hazırdır. Şişeyi, resimde görüldüğü gibi, ucu aşağıya gelecek şekilde tutunuz ve şişe tabanına hızlı ve kuvvetlice bastırınız. Böylelikle mekanizma, bir tane damlanın çıkarılması için kullanılmış olur. Özel COMOD valf sistemi sayesinde, ne kadar güç uygulanmış olursa olsun çıkan damlaların büyüklüğü ve hızı aynı olacaktır.



Başınızı hafifçe geriye yatırınız, alt göz kapağınızı yavaşça aşağı çekiniz ve tarif edildiği gibi bir damlayı alt konjonktivanın içine damlatınız. Solüsyonun göz yüzeyinde eşit şekilde dağılabilmesi için gözlerinizi yavaşça kapatınız.



Kullandıktan sonra şişenin kapağını derhal kapatınız. Lütfen damlatma ucunun kuru olmasına ve damlatma esnasında göz veya yüzün, damlatma ucuyla temas etmemesine dikkat ediniz.

COMOD® sistemi 10 mL göz damlası içerir. Bu yaklaşık 300 damlaya eşittir. Teknik sebeplerden ötürü kullanım sonunda şişenin içerisinde geride az bir miktar sıvı kalabilir.

HYLO-COMOD® 'u kullanma süresi için herhangi bir sınır yoktur.

Her bir HYLO-COMOD® şişesi, sadece bir kişi tarafından kullanılmalıdır.

### **Başka Hangi Hususlara Dikkat Edilmelidir?**

HYLO-COMOD® ile beraber başka göz damlaları da kullanılıyorsa, uygulamalar arasında en az 30 dakika süre olmasına ve en son HYLO-COMOD® kullanılmasına dikkat ediniz. Göz merhemleri ise, mutlaka HYLO-COMOD®'dan sonra uygulanmalıdır.

Fosfat ve koruyucu madde içermediğinden dolayı HYLO-COMOD®, uzun süreli kullanımda bile çok iyi tolere edilir. Çok nadir olarak yanma, göz sulanması gibi hipersensitivite reaksiyonları görülmüş, ancak HYLO-COMOD®'un kullanılmasının durdurulmasıyla bunlar derhal ortadan kalkmıştır.

## **Hangi Sıklık ve Ne Kadar Süreyle HYLO-COMOD® Damlatmalıdır ?**

HYLO-COMOD® göz doktorunuzun ya da kontak lens uzmanınızın öneri ve talimatları doğrultusunda kullanılmalıdır.

Genel olarak HYLO-COMOD® günde üç kez her iki göze birer damla şeklinde uygulanır. Gerekli görülürse daha sık da damlatılabilir. Eğer daha sık HYLO-COMOD® kullanmanız gerekirse (örneğin günde 10 defadan fazla), lütfen kullanmadan önce bir göz doktoruna danışınız. HYLO-COMOD® uzun süreli kullanım için uygundur. Ancak - her hastalık durumunda olduğu gibi - uzun süre geçmeyen şikayetlerde göz doktoruna danışılmalıdır.

## **HYLO-COMOD® Ne Zaman Kullanmamalıdır ?**

HYLO-COMOD®, içeriğindeki bileşenlerden herhangi birine karşı aşırı hassasiyetin bilinmesi durumunda kullanılmamalıdır.

## **HYLO-COMOD®'u Muhafaza Ederken Hangi Hususlara Dikkat Edilmelidir?**

HYLO-COMOD® oda sıcaklığında (15-25 °C) saklanmalıdır.

HYLO-COMOD® son kullanma tarihinden sonra kullanılmamalıdır. Şişe açıldıktan sonra kullanım süresi 12 haftadır.

HYLO-COMOD®'u çocukların göremeyeceği ve ulaşamayacakları yerlerde ve ambalajında saklayınız.

En son güncelleme:

NİSAN 2007

### **Üretici Firma:**

URSAPHARM ARZNEİMITTEL GMBH & CO. KG  
Industriestraße 35, D-66129 Saarbrücken

**Distribütör:**

BİEM TIBBİ CİHAZ VE İLAÇ SANAYİ TİC. LTD. ŞTİ.

Denizciler Cad. No: 7

06240 Ulus / Ankara

CE<sub>0197</sub>

|         |   |
|---------|---|
| STERILE | A |
|---------|---|

## **SİZİN GÖRÜŞÜNÜZ BİZİM İÇİN ÇOK ÖNEMLİDİR!**

Sizin görüşleriniz bizim için çok önemlidir.  
HYLO-COMOD® 10 mL Göz Damlası'nın ihtiyaçlarınızı daha iyi karşılayabilmesi için lütfen bize yazınız!

Doldurduğunuz anketi lütfen aşağıdaki adrese gönderiniz:

**Biem Tıbbi Cihaz ve İlaç San. Tic. Ltd. Şti.**  
**Denizciler Cad. No:7,**  
**06240, Ulus / ANKARA**

veya 0 312 310 52 86 no'lu faksa ya da [biemilac@biemilac.com.tr](mailto:biemilac@biemilac.com.tr) adresine gönderiniz.

### 1. HYLO-COMOD® 10 mL Göz Damlası'nı ne zaman kullandınız?

- Gözlerin Nemlendirilmesinde?  
 Kontakt lenslerin kullanılmasını kolaylaştırmak için?  
 Uzun süreli ekranlı çalışmalarda?  
 Diğer: \_\_\_\_\_

### 2. HYLO-COMOD® 10 mL Göz Damlası hakkında değerlendirmeniz nedir?

#### Gözlerin nemlendirilmesinde

- çok iyi       iyi       kısmen iyi       kötü       çok kötü

#### Etki süresine göre

- çok iyi       iyi       kısmen iyi       kötü       çok kötü

#### Uygunluğu açısından

- çok iyi       iyi       kısmen iyi       kötü       çok kötü

### 3. Bilgilerimin BIEM İLAÇ'ta kaydedileceğini kabul ediyorum. Bu bilgiler üçüncü şahıslara ulaştırılmayacaktır!

Adı \_\_\_\_\_ Soyadı \_\_\_\_\_  
Cadde/Sok No. \_\_\_\_\_ P.Kodu, il \_\_\_\_\_  
Yaş\* \_\_\_\_\_ Meslek\* \_\_\_\_\_  
Tarih \_\_\_\_\_ İmza \_\_\_\_\_

\*bu bilgiyi vermede serbestsiniz